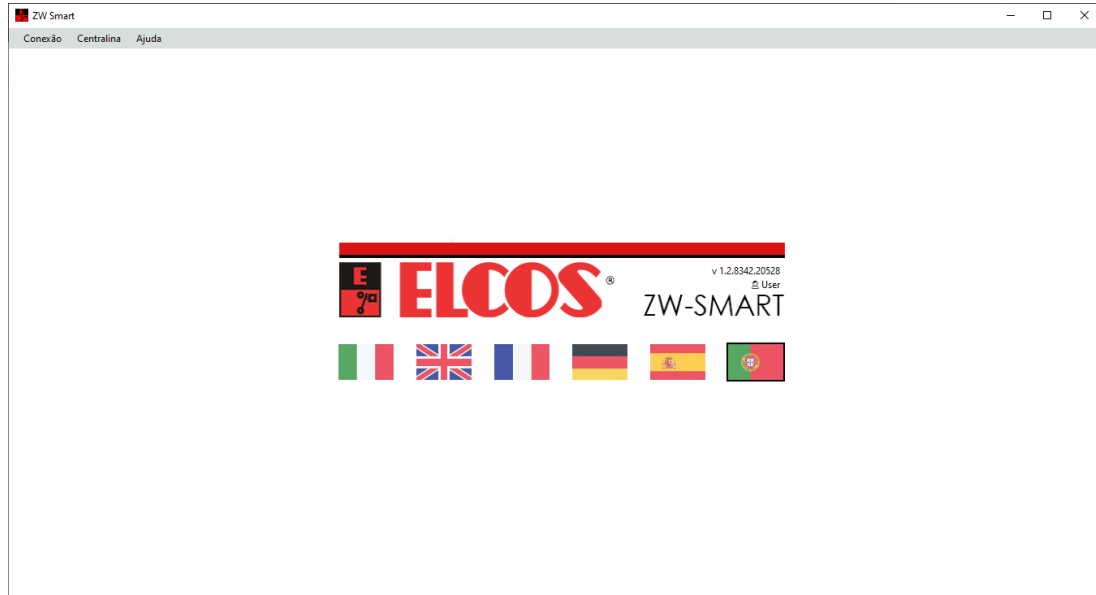


ZW-SMART

Manual de uso



Data	Revisão	Descrição	Página
20/11/2018	1.00	Primeira emissão	
08/06/2020	1.01	Bandeiras	
21/11/2022	1.02	Tela principal, plugins, histórico, compatibilidade	
17/10/2024	1.03	Adicionado parágrafo CONEXÃO REMOTA e capítulo: ATUALIZAÇÕES DO FIRMWARE	3,4



SUMÁRIO

SUMÁRIO	2
BREVE DESCRIÇÃO.....	2
CONEXÃO	2
CONEXÃO DIRETA.....	2
CONEXÃO REMOTA.....	3
ATUALIZAÇÕES DO FIRMWARE	4
PLUG-IN.....	5
MENU PROGRAMAÇÃO CENTRALINA.....	6
PARÂMETROS.....	6
REGULAÇÕES.....	6
LOGÓTIPOS e TEXTOS.....	7
PROCEDIMENTO para PERSONALIZAR LOGÓTIPO e TEXTOS.....	7
HISTÓRICO.....	8
COMPATIBILIDADE	8
LICENÇA.....	8

BREVE DESCRIÇÃO

O ZW-Smart permite de efetuar as programações dos parâmetros nas centralinas ELCOS que o suportam, com a vantagem de não ter que intervir manualmente para variar as configurações. Além disso, nos dispositivos que o prevêm, podem-se efetuar algumas operações não possíveis com a programação tradicional como a variação do LOGÓTIPO, textos etc.

Este software é implementado por plugin (programas não autónomos que interagem com o programa principal para ampliar as funcionalidades originárias). Cada plugin gere um tipo de centralina (e eventualmente firmware).

O software está disponível no sítio www.elcos.it.

CONEXÃO

CONEXÃO DIRETA

A primeira janela exibida permite o acesso às configurações fundamentais para o funcionamento do próprio programa.

As configurações são:

- Seleção do idioma de utilização: clique na bandeira correspondente para efetuar a escolha.
- Conexão: parâmetros de conexão com a centralina.

A conexão pode ser de tipo serial (RS232, RS485, USB) ou ETHERNET: neste caso, é necessário utilizar o conversor ZE-100 e configurar o endereço IP anteriormente programado no software dedicado da interface (MGate Manager).

Uma vez definido o tipo de conexão, clicas-e no botão CONECTAR.

ZW Smart

Conexão Centralina Ajuda

CONEXÃO MODBUS

Endereço: 1

Interface: SERIAL

SERIAL

ComPort: COM9

Modalidade: Auto

Baudrate: 9600

Conectar

A comunicação realizada, aparece a janela que indica o tipo de centralina e os seus dados de identificação.

Model: CAM-335

Code: 27

Pid: 5

Fw Rel.: 1.27

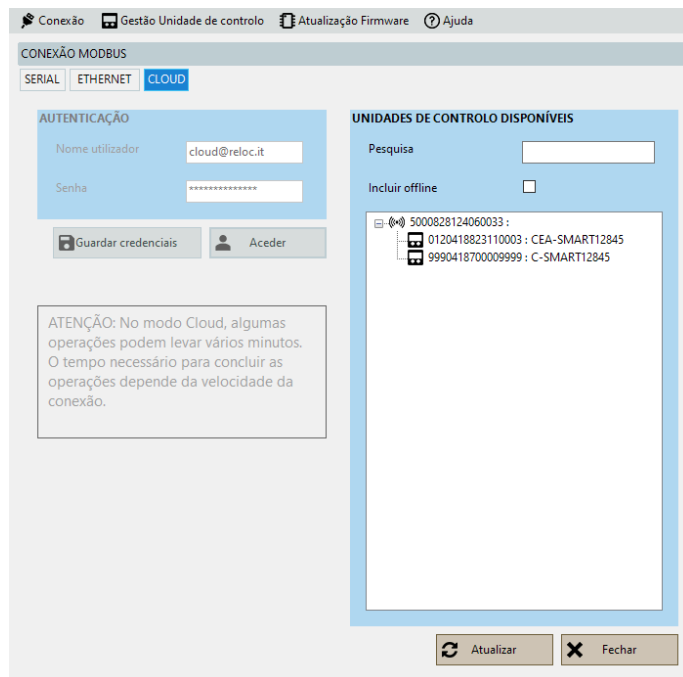
Latency (ms): 9

Abrir plugin Desconectar

CONEXÃO REMOTA

Ao utilizar o software ZW-SMART, é possível conectar-se remotamente às unidades de controlo conectadas a um dispositivo GTW-4.0.

Selecione a conexão CLOUD e introduza as suas credenciais de início de sessão:



Todos os GTW-4.0 (ONLINE e OFFLINE) são exibidos na sua disponibilidade e as unidades de controlo ELCOS estão ligadas.

O software fornece diferentes níveis de acesso; cada um disponibiliza diferentes recursos. Todas as operações possíveis ao conectar um dispositivo Elcos localmente (USB ou outra interface) também são possíveis remotamente; os tempos podem ser mais longos dependendo do tipo de conexão.

Em particular, é possível:

1. Configurar os parâmetros de funcionamento (todos os dispositivos, todos os tipos de utilizadores)
2. Realizar as regulações (todos os dispositivos, apenas utilizadores "Manufacturer")
3. Atualizar o FW (alguns dispositivos, apenas utilizadores "Manufacturer")

Conexão | Gestão Unidade de controlo | Atualização Firmware | Ajuda

CONEXÃO MODBUS

SERIAL | ETHERNET | **CLOUD**

AUTENTICAÇÃO

Nome utilizador:

Senha:

ATENÇÃO: No modo Cloud, algumas operações podem levar vários minutos. O tempo necessário para concluir as operações depende da velocidade da conexão.

UNIDADES DE CONTROLO DISPONÍVEIS

Pesquisa:

Incluir offline:

5000828124060033 :

- 0120418823110003 : CEA-SMART12845
- 9990418700009999 : C-SMART12845

UNIDADE DE CONTROLO SELECIONADA

Gateway ID	5000828124060033
Device ID	9990418700009999
Device Name	C-SMART12845
Device Status	online
Device Last Upd	17/10/2024

CENTRALINA CONECTADA

Model:

Device Code:

Zw Code:

Zw Version:

Fw Rel.:

Latency (ms):

ATUALIZAÇÕES DO FIRMWARE

Depois de estabelecer uma ligação local ou remota com a unidade de controlo, será possível atualizar o firmware.

A atualização remota não está disponível para modelos que não suportam este recurso. Neste caso é possível atualizar o firmware - via USB ou serial - utilizando o software ZW-UPGRADE.

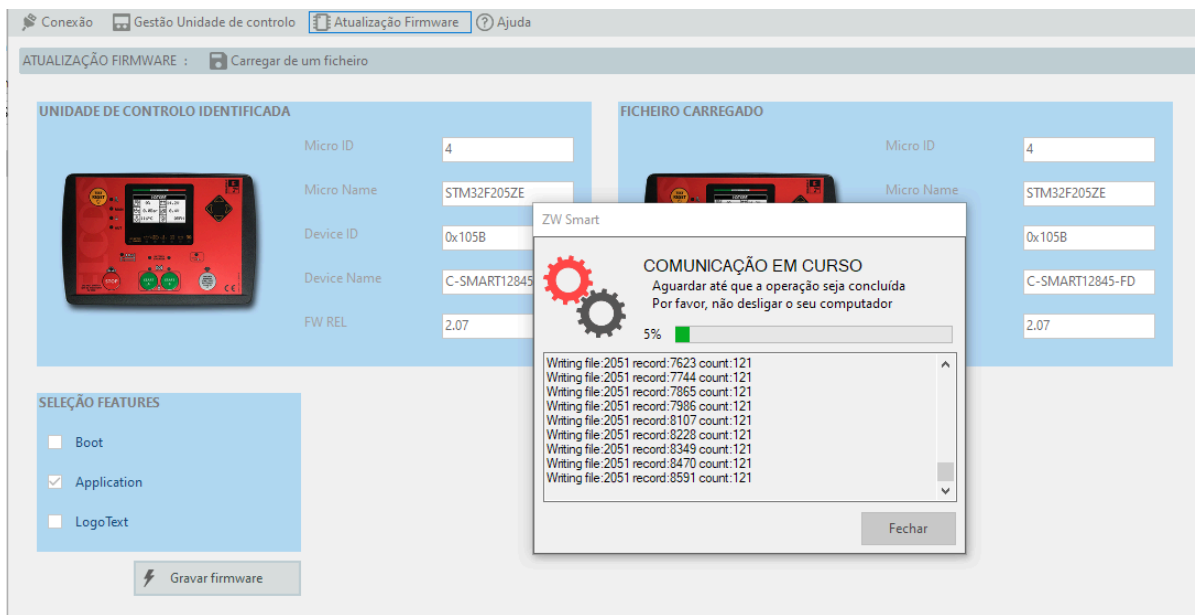
Para obter uma versão de firmware, deve contactar a Elcos.

- Na seção "Atualização Firmware", pressione "Carregar a partir de um Ficheiro" e selecione um ficheiro binário (tipo .EYF) compatível com o modelo da unidade de controlo.
- Confira os recursos a serem atualizados:
 - Boot (apenas para utilizadores "Manufacturer")
 - Application (todos os utilizadores)
 - Logo Text (apenas utilizadores "Manufacturer")
- Pressione "Escrever Firmware" para iniciar a atualização.

A operação será instantânea se realizada localmente via USB ou serial, levará mais tempo (alguns minutos) se realizada remotamente (conexão Cloud).

Uma "barra de progresso" indicará o progresso do procedimento.

Reinicie a unidade de controlo quando a atualização estiver concluída.

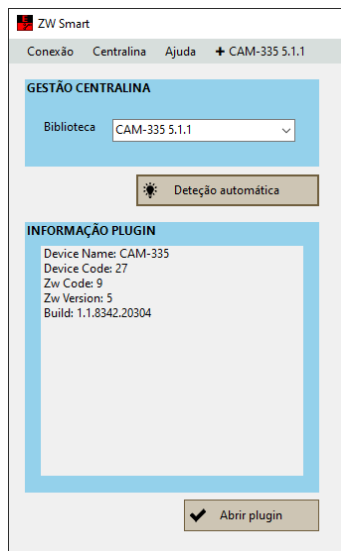


PLUG-IN

Cada centralina usa seu próprio plugin dedicado.

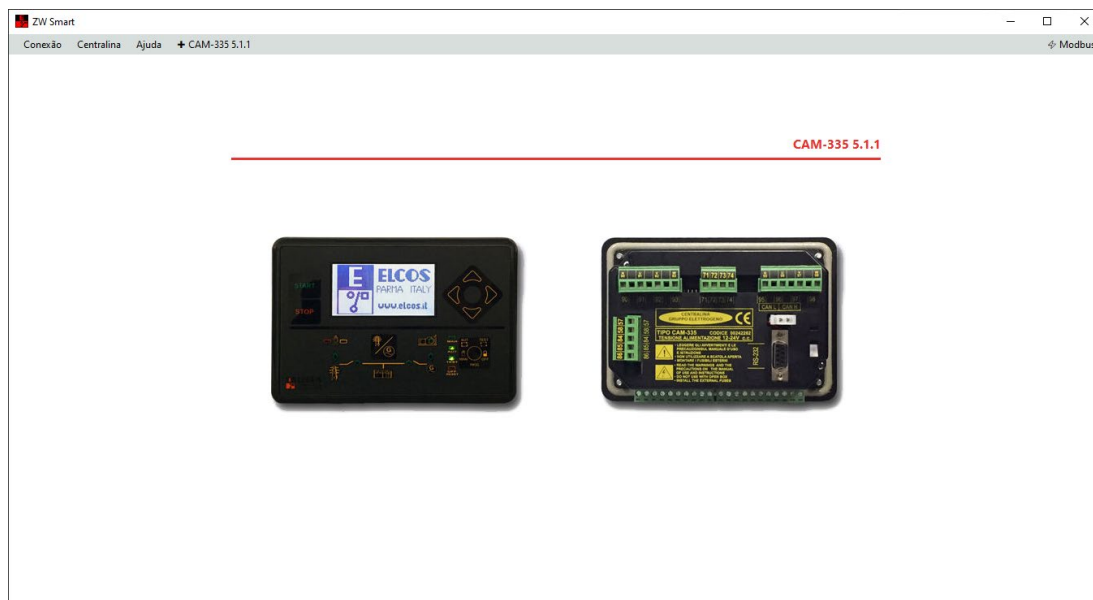
Se clicar na janela "centralina" e posteriormente em "gestão unidade".

Na pasta "livraria" seleciona-se o plugin correspondente à centralina ou clique em detecção automática se esta já está conectada.



Depois de ter ligado a centralina, selecionado e aberto o plugin, é exibida o ecrã com a imagem da centralina.

Para aceder ao menu PROGRAMAÇÃO seleccionar a tecla "+" seguido por modelo da centralina e da sua versão localizada na barra principal do programa, no caso subjacente "+ CAM-335 f 1.14 p1".



MENU PROGRAMAÇÃO CENTRALINA

Este menu recolhe as funções para operar de forma veloz sobre as programações das centralinas. Para tornar mais fácil a compreensão foi dividido em quatro submenus principais e muitos secundários, os principais são:

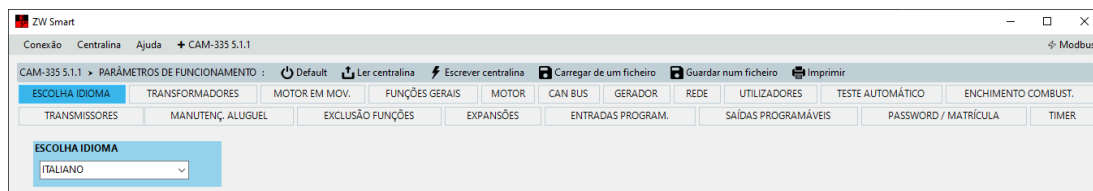
- Parâmetros: programações centralina (tempos, limiares, exclusões, inclusões etc..).
- Regulações: reiniciamentos, regulação contraste visor e definição data/hora.
- Logótipo e textos: personalização do logótipo e de mensagens visualizadas pela centralina.
- Fechar o plugin: regressa ao menu inicial de seleção do tipo de conexão.

Os menu e as pastas de programação disponíveis em cada centralina variam de modelo a modelo e podem não suportar programações acessíveis a outros modelos.

PARÂMETROS

A janela contém todas as programações recolhidas em pastas. Cada pasta representa uma secção de programação da centralina. Para passar de uma pasta para outra, basta clicar na etiqueta da pasta.

Para cada parâmetro são exibidas todas as possíveis programações.



Na barra de ferramentas estão presentes as seguintes teclas:



Utilizado para visualizar as programações de fábrica.



Serve para adquirir as programações presentes na centralina ligada.



Utilizado para transferir na centralina ligada as programações.



"Carregar por ficheiro": serve para carregar as configurações guardadas anteriormente.



"Guardar em ficheiro": permite guardar as configurações exibidas.



Permite imprimir a lista completa das programações exibidas.

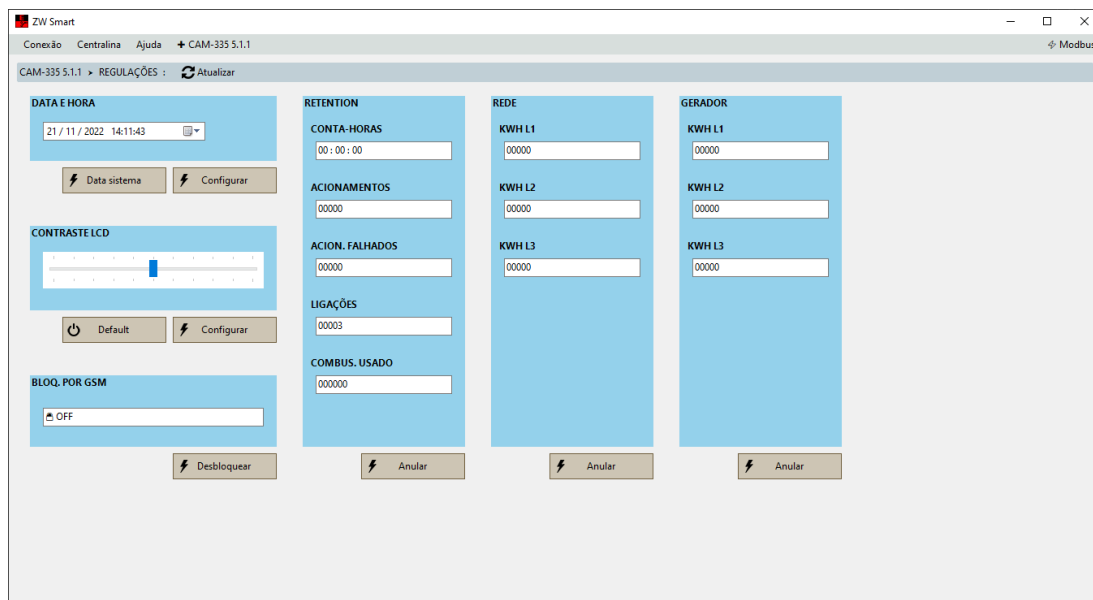
REGULAÇÕES

A janela reúne instrumentos úteis e imediatos como a regulação do contraste do visor e a visualização de dados relativos à utilização da centralina tais como o horómetro, os arranques e outros.

Além disso, o software permite de programar manualmente a data e hora ou de obtê-los diretamente do PC conectado.

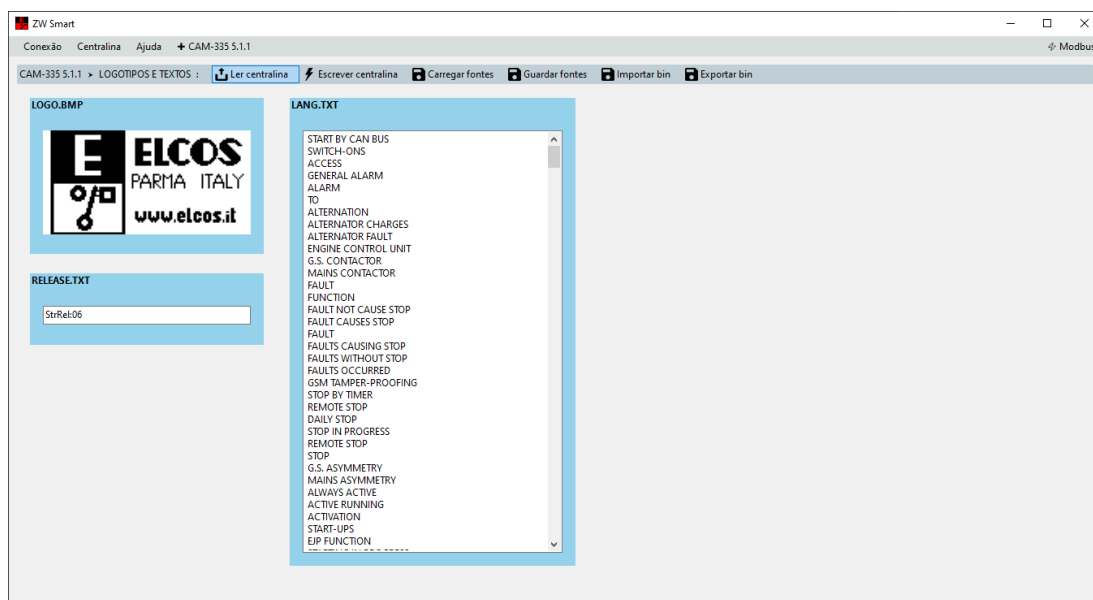


Nesta janela a tecla "Atualizar" é usada para visualizar os valores atuais da centralina.



LOGÓTIPOS e TEXTOS

O software permite personalizar graficamente o logótipo e programar todas as mensagens à vontade sempre que o hardware da centralina o permita. Também é possível visualizar a versão.



Na barra de ferramentas estão presentes as seguintes teclas:



Serve para adquirir o logótipo e textos presentes na centralina ligada.



Permite transferir na centralina o logótipo e textos visualizados.



"Carregar fontes": serve para visualizar na janela logótipo e textos guardados.



"Guardar fontes": necessário para guardar as configurações exibidas:

- logo.bmp
- release.txt
- text.txt



"Importar bin": serve para visualizar o logótipo e textos guardados em formato binário.



"Exportar bin": permite guardar o logótipo e textos em formato binário.

PROCEDIMENTO para PERSONALIZAR LOGÓTIPO e TEXTOS

Para alterar o logótipo é necessário um programa de desenho não incluído no software.

1. Ler as configurações da centralina.
2. Guardar em formato de origem.
3. Alterar o ficheiro .bmp e/ou o ficheiro .txt à vontade (não alterar o ficheiro da versão).

4. Carregar ficheiros modificados.
5. Gravar na centralina.

IMPORTANTE: recomenda-se de guardar as configurações padrão antes de efetuar alterações de qualquer género.

HISTÓRICO

Lista cronológica de eventos registrados pela unidade de controle.

COMPATIBILIDADE

O software ZW-SMART é compatível com:

- Windows 7 e posterior.
- .NET Framework 4.8 e posterior.

LICENÇA

O software é de tipo Freeware. Ler e aceitar a licença de uso antes da instalação.

Software User License Agreement

Copyright (c) <2018> <ELCOS s.r.l.>

Permission is hereby granted, free of charge, to any person obtaining a copy of this software and associated documentation files (the "Software"), to deal in the Software without restriction, including without limitation the rights to use, copy, modify, merge, publish, distribute, sublicense, and/or sell copies of the Software, and to permit persons to whom the Software is furnished to do so, subject to the following conditions:

The above copyright notice and this permission notice shall be included in all copies or substantial portions of the Software.

THE SOFTWARE IS PROVIDED "AS IS", WITHOUT WARRANTY OF ANY KIND, EXPRESS OR IMPLIED, INCLUDING BUT NOT LIMITED TO THE WARRANTIES OF MERCHANTABILITY, FITNESS FOR A PARTICULAR PURPOSE AND NONINFRINGEMENT. IN NO EVENT SHALL THE AUTHORS OR COPYRIGHT HOLDERS BE LIABLE FOR ANY CLAIM, DAMAGES OR OTHER LIABILITY, WHETHER IN AN ACTION OF CONTRACT, TORT OR OTHERWISE, ARISING FROM, OUT OF OR IN CONNECTION WITH THE SOFTWARE OR THE USE OR OTHER DEALINGS IN THE SOFTWARE.

ELCOS s.r.l.

www.elcos.it

info@elcos.it