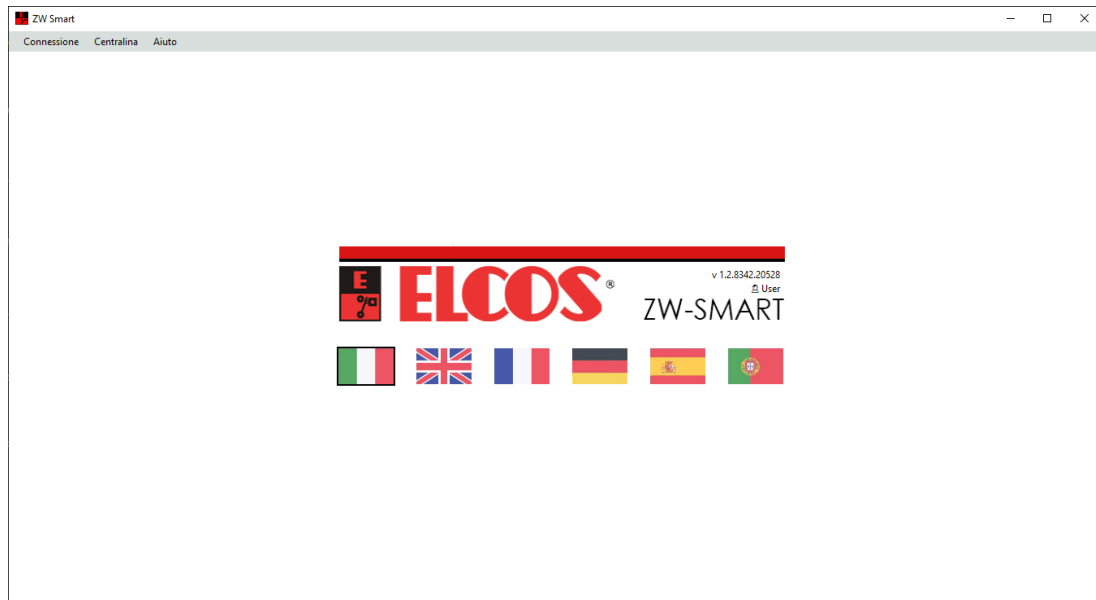


ZW-SMART

Manuale d'uso



Data	Revisione	Descrizione	Pagina
20/11/2018	1.00	Prima emissione	
08/06/2020	1.01	Bandiera	
21/11/2022	1.02	Schermata principale, plugin, storico, compatibilità	
17/10/2024	1.03	Aggiunti paragrafo CONNESSIONE REMOTA e capitolo: AGGIORNAMENTO FIRMWARE	3,4



SOMMARIO

BREVE DESCRIZIONE

Lo ZW-Smart permette di eseguire le programmazioni dei parametri nelle centraline ELCOS che lo supportano, con il vantaggio di non dover intervenire manualmente per variare le impostazioni. Inoltre, sui dispositivi che lo prevedono, si possono effettuare alcune operazioni non possibili con la programmazione tradizionale come la variazione del LOGO, testi ecc.

Questo software viene implementato da plugin (programmi non autonomi che interagiscono con il programma principale per ampliarne le funzionalità originarie). Ogni plugin gestisce un tipo di centralina (ed eventualmente firmware).

Il software è scaricabile dal sito www.elcos.it.

CONNESSIONE

CONNESSIONE DIRETTA

La prima finestra visualizzata consente l'accesso alle impostazioni fondamentali per il funzionamento del programma stesso.

Le impostazioni sono:

- Selezione della lingua di utilizzo: si clicca sulla bandiera corrispondente per effettuare la scelta.
- Connessione: parametri di connessione con la centralina.

La connessione può essere	SOMMARIO.....	2
BREVE DESCRIZIONE.....		2
CONNESSIONE.....		2
CONNESSIONE DIRETTA.....		2
CONNESSIONE REMOTA.....		3
AGGIORNAMENTO FIRMWARE.....		4
PLUGIN.....		5
MENÙ PROGRAMMAZIONE CENTRALINA.....		5
PARAMETRI.....		6
REGOLAZIONI.....		6
LOGHI e TESTI.....		6
PROCEDURA per PERSONALIZZARE LOGO e TESTI.....		7
STORICO.....		7
COMPATIBILITÀ.....		7
LICENZA.....		8

di tipo seriale (RS232, RS485, USB) oppure ETHERNET: in questo caso è necessario utilizzare il convertitore ZE-100 e impostare l'indirizzo IP precedentemente programmato nel software dedicato dell'interfaccia (MGate Manager).

Una volta impostato il tipo di connessione, si clicca sul pulsante CONNETTI.

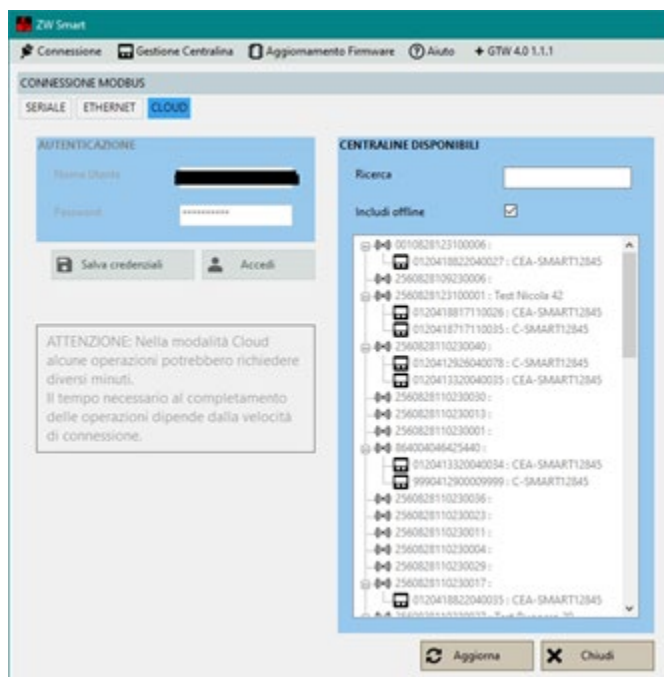
The screenshot shows the 'ZW Smart' application window with the 'Connessione' tab selected. It features two main configuration sections: 'CONNESSIONE MODBUS' and 'SERIALE'. In the 'CONNESSIONE MODBUS' section, the 'Indirizzo' field is set to '1' and the 'Interfaccia' dropdown is set to 'SERIALE'. The 'SERIALE' section includes 'ComPort' set to 'COM9', 'Modalità' set to 'Auto', and 'Baudrate' set to '115200'. A 'Connetti' button with a plug icon is located at the bottom right of the configuration area.

A comunicazione avvenuta, compare la finestra che indica il tipo di centralina e i suoi dati identificativi.

The screenshot shows the 'CENTRALINA CONNESSA' window, which displays identification data for the connected unit. The fields are: 'Model' (CAM-335), 'Code' (27), 'Pid' (5), 'Fw Rel.' (1.27), and 'Latency (ms)' (6). At the bottom, there are two buttons: 'Apri plugin' (checked) and 'Disconnetti' (with an X icon).

CONNESSIONE REMOTA

Utilizzando il software ZW-SMART è possibile connettersi da remoto alle centraline collegate a un dispositivo GTW-4.0. Selezionare la connessione CLOUD e inserire le proprie credenziali di accesso:

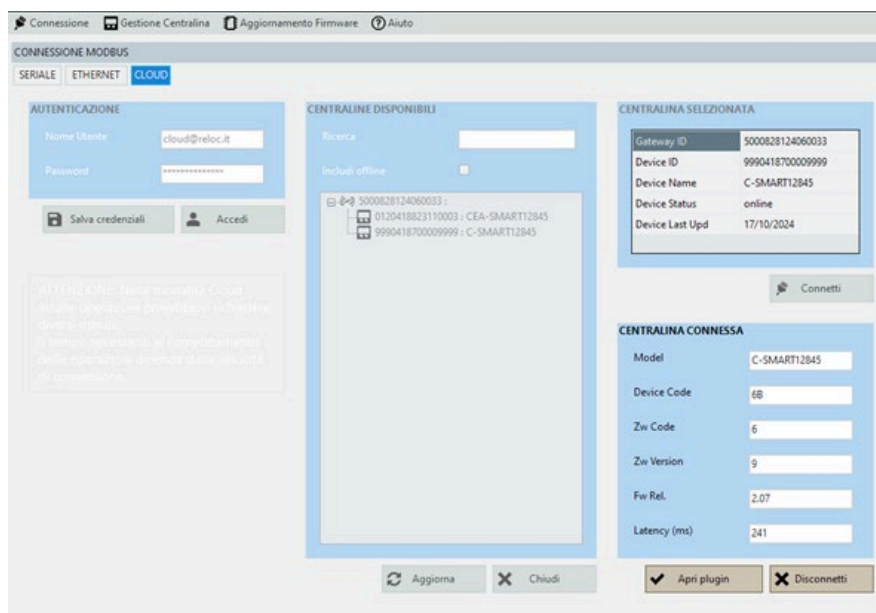


Sono visualizzati tutti i GTW-4.0 (ONLINE ed OFFLINE) nella propria disponibilità e le centraline ELCOS collegate.

Il software prevede diversi livelli di accesso; ognuno rende disponibili funzionalità differenti. Tutte le operazioni possibili collegando un dispositivo Elcos in locale (USB o altra interfaccia), sono possibili anche a da remoto; i tempi potrebbero essere maggiori a seconda del tipo di connessione.

In particolare è possibile:

1. Impostare i parametri di funzionamento (tutti i dispositivi, tutti i tipi di utenti)
2. Operare le regolazioni (tutti i dispositivi, solo utenti "Manufacturer")
3. Aggiornare il FW (alcuni dispositivi, solo utenti "Manufacturer")



AGGIORNAMENTO FIRMWARE

Dopo aver stabilito una connessione locale o remota con la centralina sarà possibile aggiornare il firmware.

Per i modelli che non supportano tale funzione non è disponibile l'aggiornamento remoto. In tal caso è possibile aggiornare il firmware -via USB o seriale- utilizzando il software ZW-UPGRADE.

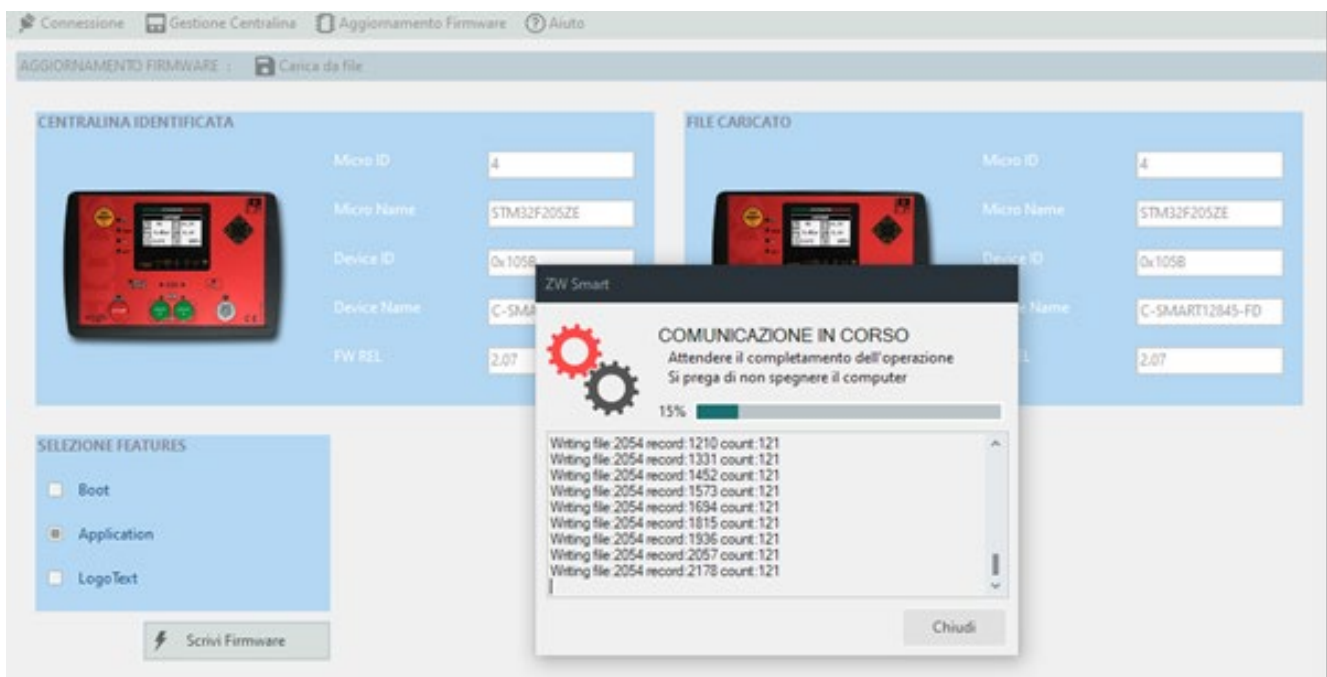
Per ottenere una release firmware è necessario contattare Elcos.

- Dalla sezione "Aggiornamento Firmware" premere "Carica da File" e selezionare un file binario (tipo .EYF) compatibile col modello di centralina.
- Spuntare le features da aggiornare:
 - Boot (solo utenti "Manufacturer")
 - Application (tutti gli utenti)
 - Logo Text (solo utenti "Manufacturer")
- Premere "Scrivi Firmware" per avviare l'aggiornamento.

L'operazione sarà istantanea se eseguita localmente via USB o seriale, richiederà un tempo più lungo (alcuni minuti) se eseguita in remoto (connessione Cloud).

Una "progress bar" indicherà lo stato di avanzamento della procedura.

Riavviare la centralina ad aggiornamento completato.

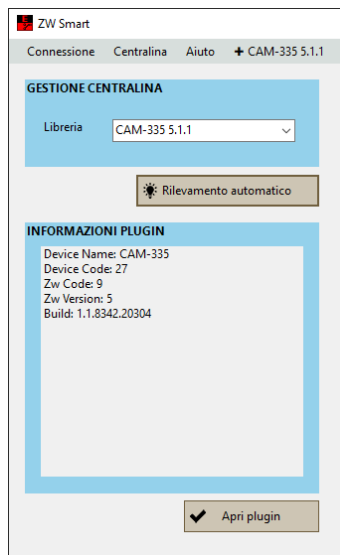


PLUGIN

Ogni centralina utilizza il proprio plugin dedicato.

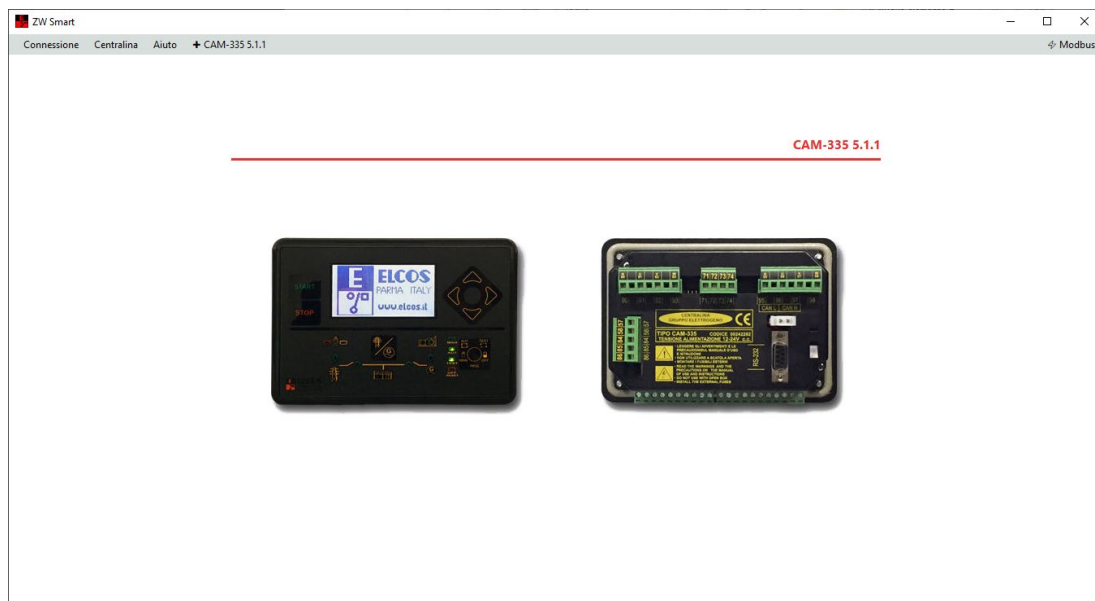
Si clicca sulla finestra “centralina” e successivamente su “gestione unità”.

Dalla cartella “libreria” si seleziona il plugin corrispondente alla centralina oppure si clicca su rilevamento automatico se essa è già connessa.



Dopo aver connesso la centralina, selezionato e aperto il plugin, viene visualizzata la schermata con l'immagine della centralina stessa.

Per accedere al MENÙ PROGRAMMAZIONE selezionare il tasto “+” seguito da modello della centralina e dalla sua release posto sulla barra principale del programma, nel caso sottostante “+ CAM-335 f1.14 p1”.



MENÙ PROGRAMMAZIONE CENTRALINA

Questo menù raccoglie le funzioni per operare in modo veloce sulle programmazioni delle centraline. Per rendere più facile la comprensione è stato suddiviso in quattro Sottomenù principali e molti secondari, i principali sono:

- Parametri: programmazioni centralina (tempi, soglie, esclusioni, inclusioni ecc..).
- Regolazioni: azzeramenti, regolazione contrasto display e impostazione data/ora.
- Logo e testi: personalizzazione del logo e dei messaggi visualizzati dalla centralina.
- Chiudi il plugin: torna al menù iniziale di selezione del tipo di connessione.

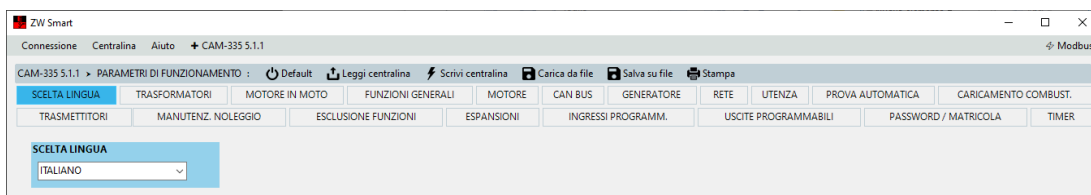
I menù e le cartelle di programmazione disponibili ad ogni singola centralina variano da modello a modello e potrebbero non supportare programmazioni accessibili ad altri modelli.

PARAMETRI

La finestra contiene tutte le programmazioni raccolte in cartelle. Ogni cartella rappresenta una sezione di programmazione della centralina.

Per passare da una cartella all'altra basta cliccare sull'etichetta della cartella stessa.

Per ogni parametro sono visualizzate tutte le possibili programmazioni.



Nella barra degli strumenti sono presenti i seguenti tasti:



Utilizzato per visualizzare le programmazioni di fabbrica.



Serve per acquisire le programmazioni presenti nella centralina connessa.



Utilizzato per trasferire nella centralina connessa le programmazioni.



“Carica da file “: serve per caricare le impostazioni salvate in precedenza.



“Salva su file “: permette di salvare le impostazioni visualizzate.



Permette di stampare l'elenco completo delle programmazioni visualizzate.

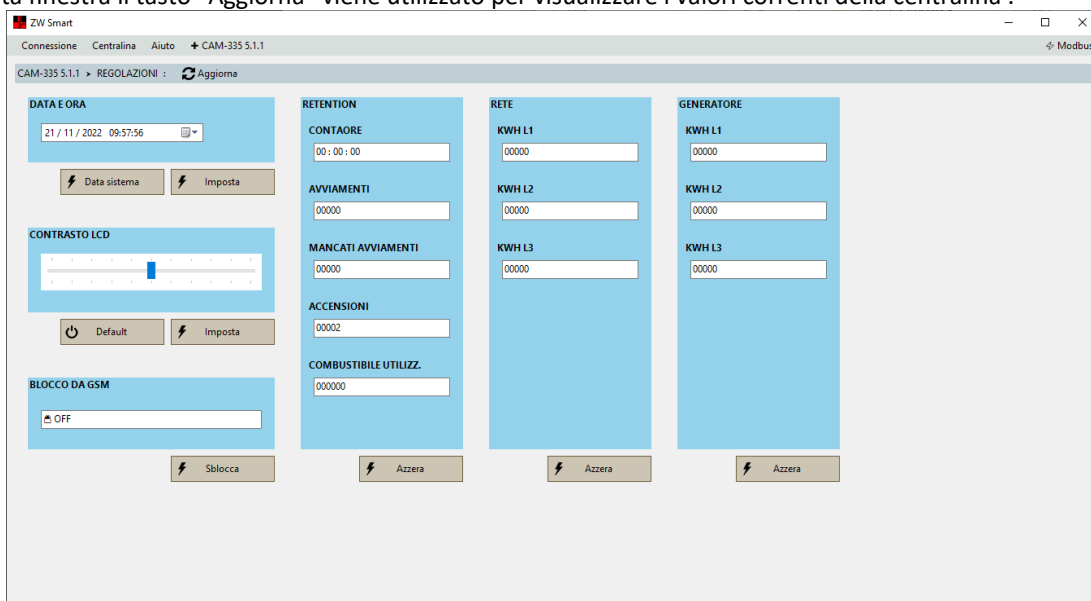
REGOLAZIONI

La finestra raccoglie strumenti utili e immediati come la regolazione del contrasto del display e la visualizzazione di dati riguardanti l'utilizzo della centralina quali il contaore, gli avviamenti e altri.

Inoltre il software permette di programmare manualmente la data e l'ora o di prelevarli direttamente dal PC connesso.

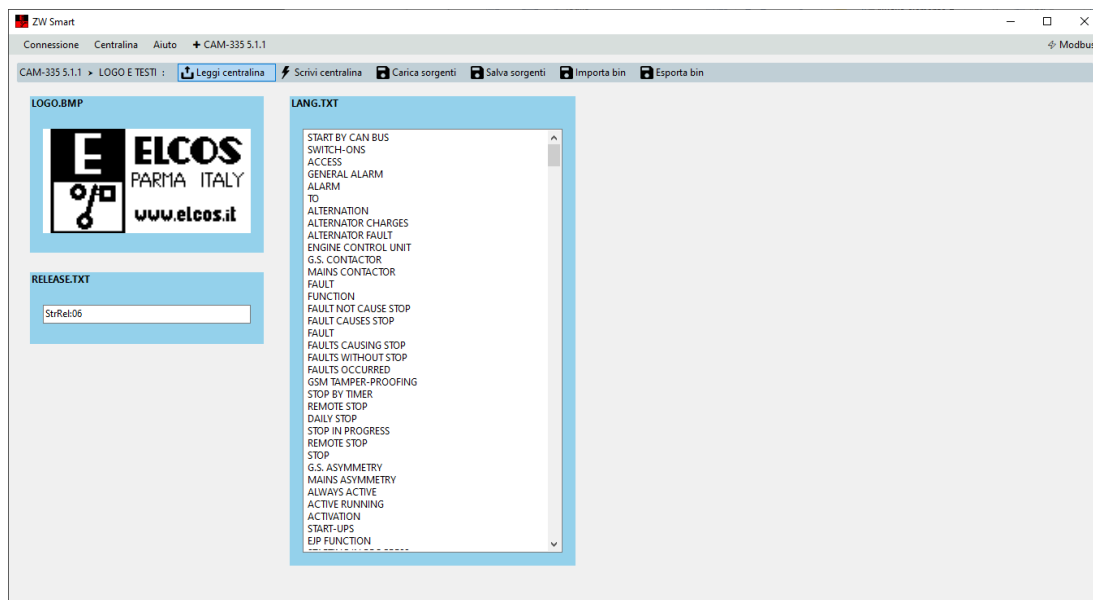


In questa finestra il tasto “Aggiorna” viene utilizzato per visualizzare i valori correnti della centralina .



LOGHI e TESTI

Il software permette di personalizzare graficamente il logo e programmare tutti i messaggi a piacimento ove l'hardware della centralina lo permetta. È inoltre possibile visualizzare la release.



Nella barra degli strumenti sono presenti i seguenti tasti:



Serve per acquisire logo e testi presenti nella centralina connessa.



Permette di trasferire sulla centralina logo e testi visualizzati.



“Carica sorgenti”: serve per visualizzare nella finestra logo e testi salvati.



“Salva sorgenti”: necessario per salvare le impostazioni visualizzate:

- logo.bmp
- release.txt
- text.txt



“Importa bin”: serve per visualizzare logo e testi salvati in formato binario.



“Esporta bin”: permette di salvare logo e testi in formato binario.

PROCEDURA per PERSONALIZZARE LOGO e TESTI

Per modificare il logo è necessario un programma di disegno non incluso nel software.

1. Leggere le impostazioni della centralina.
2. Salvare in formato sorgente.
3. Modificare il file .bmp e/o il file .txt a piacimento (non modificare il file della release).
4. Caricare i file modificati.
5. Scrivere nella centralina.

IMPORTANTE: si consiglia di salvare le impostazioni di default prima di effettuare modifiche di qualsiasi genere.

STORICO

Elenco cronologico degli eventi registrati dalla centralina.

COMPATIBILITÀ

Il software ZW-SMART è compatibile con:

- Windows 7 e versioni successive.
- .NET Framework 4.8 e versioni successive.

LICENZA

Il software è di tipo Freeware. Leggere e accettare la licenza d'uso prima dell'installazione.

Software User License Agreement

Copyright (c) <2018> <ELCOS s.r.l.>

Permission is hereby granted, free of charge, to any person obtaining a copy of this software and associated documentation files (the "Software"), to deal in the Software without restriction, including without limitation the rights to use, copy, modify, merge, publish, distribute, sublicense, and/or sell copies of the Software, and to permit persons to whom the Software is furnished to do so, subject to the following conditions:

The above copyright notice and this permission notice shall be included in all copies or substantial portions of the Software.

THE SOFTWARE IS PROVIDED "AS IS", WITHOUT WARRANTY OF ANY KIND, EXPRESS OR IMPLIED, INCLUDING BUT NOT LIMITED TO THE WARRANTIES OF MERCHANTABILITY, FITNESS FOR A PARTICULAR PURPOSE AND NONINFRINGEMENT. IN NO EVENT SHALL THE AUTHORS OR COPYRIGHT HOLDERS BE LIABLE FOR ANY CLAIM, DAMAGES OR OTHER LIABILITY, WHETHER IN AN ACTION OF CONTRACT, TORT OR OTHERWISE, ARISING FROM, OUT OF OR IN CONNECTION WITH THE SOFTWARE OR THE USE OR OTHER DEALINGS IN THE SOFTWARE.

ELCOS s.r.l.

www.elcos.it

info@elcos.it